

SPORTING CHEMINOT DE PRATIQUE OMNISPORT



Section

SKI et MONTAGNE

Bienvenue à Chamonix



Les Tines

Votre appartement
= 6/8 personnes



Séjours Eté & Hiver
Renseignements

Saison
2015-2016



Deux appartements de 3 pièces (2 chambres, salle à manger, cuisine, salle d'eau) aménagés par le SCPO, situés à la gare des Tines, dans la vallée de Chamonix Mont-Blanc.

Classé au patrimoine mondial, elle dispose de domaines skiables de haute altitude au dessus de 2000m, où l'on peut skier sur plus de 600km de pistes. De multiples activités vous y sont proposées tout au long de l'année...

EQUIPEMENT DES APPARTEMENTS

Equipement complet pour 8 personnes (sauf lave linge, sèche linge, lave vaisselle, envisagés ultérieurement). Linge de maison non fourni (draps, taies, serviettes de toilette). Dimension des lits : 4 lits de 80x190, 2 lits de 90x190, 1 lit convertible de 140x190.

CONDITIONS D'ACCES

Les animaux ne sont pas admis dans les appartements.

HIVER & ETE 2015-2016



AVANTAGES CLUB

sur présentation de votre "carte d'hôte" fournie par le club lors de votre réservation :

Gratuité des liaisons par navettes reliant tout la vallée et par la ligne de Vallorcine !



ASSURANCES / LICENCE

La carte neige constitue la meilleure assurance existante pour toutes les activités d'amateur de ski et de montagne. Valable jusqu'au 15/10 de l'année en cours, elle évite l'avance de tous les frais de secours. La licence obligatoire pour la compétition est équivalente. Tarifs et vente : s'adresser au Club.



RESERVATIONS : Pour les week-ends de 2, 3 et 4 jours, le séjour débute ou se termine le samedi. Trente jours avant le départ, la totalité du séjour devra être réglée (adhésions des occupants + séjour + frais de dossier + taxe de séjour). Possibilité de réserver par correspondance 6 mois avant la date de début du séjour ou sur le site Internet.



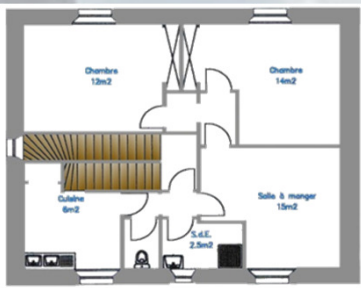
ACCES AUX APPARTEMENTS

Autoroute blanche reliée au réseau routier européen - TGV ou trains couchettes jusqu'à St Gervais/Le Fayet et correspondance par la ligne de Vallorcine, avec desserte de la gare des Tines.

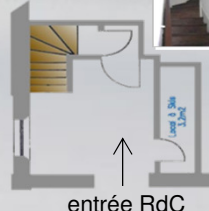
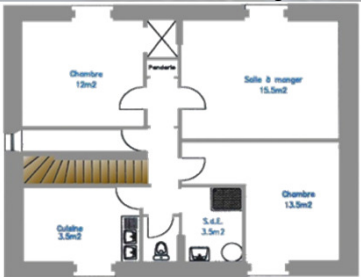


Bienvenue aux Tines !

Le Brévent 2ème étage



Le Mont-Blanc 1er étage



entrée RdC



Section SKI et MONTAGNE

Chamonix Mont-Blanc



au pied du Toit de l'Europe...



Sporting Cheminot de Pratique Omnisport

Section SKI et MONTAGNE



85 quai d'Austerlitz - boîte aux lettres n 3 - 75013 Paris

Site Internet: <http://scpo.ski.montagne.free.fr/>

Correspondants :

M. LOPEZ - mob. 06 71 30 41 61
M. LOUEIL - mob. 06 11 15 82 16

Agrément ministériel Jeunesse et Sports du 26 mars 1952 n 11841.

